

乐山市市中区人民政府征收土地预公告

乐中府公〔2025〕7号

为了公共利益的需要，根据《中华人民共和国土地管理法》《中华人民共和国土地管理法实施条例》《四川省〈中华人民共和国土地管理法〉实施办法》和《四川省人民政府办公厅关于进一步做好征地工作的通知》（川办发〔2024〕18号），现将拟征收土地有关事项公告如下。

一、拟征收土地的位置、范围

拟征收土地位于乐山市市中区土主镇石杨村2组，拟征收土地总面积0.7406公顷。拟征收土地范围详见勘测定界图，具体权属、地类、面积以土地分类面积汇总表为准。

二、拟征收土地目的

乐山市市中区迎阳110千伏输变电工程。

三、开展土地现状调查安排

拟于2025年3月18日至2025年3月28日由乐山市市中区人民政府组织乐山市市中区自然资源局对拟征收土地的权属、地类、面积以及农村村民住宅、其他地上附着物和青苗等的权属、种类、数量等信息开展现状调查，具体工作由土主镇人民政府组织实施。有关单位和个人应当积极支持配合。本次征地涉及青苗林木、地上建（构）筑物及其附属设施等，由产权人在青苗林木丈量表、地上建（构）筑物及其附属设施统计表上签字视为确认调查结果；未按时配合清点丈量的，以土主镇人民政府的调查结果为准；对清点丈量结果有异议的于2025年3月29日至2025年4月1日向土主镇人民政府申请复核。

四、其他事项

自本公告发布之日起，任何单位和个人不得在拟征收范围内抢栽抢建；违反规定抢栽抢建的，对抢栽抢建部分不予补偿。

五、本公告自发布之日起执行，公告期为2025年3月18日—2025年4月1日。

特此公告。

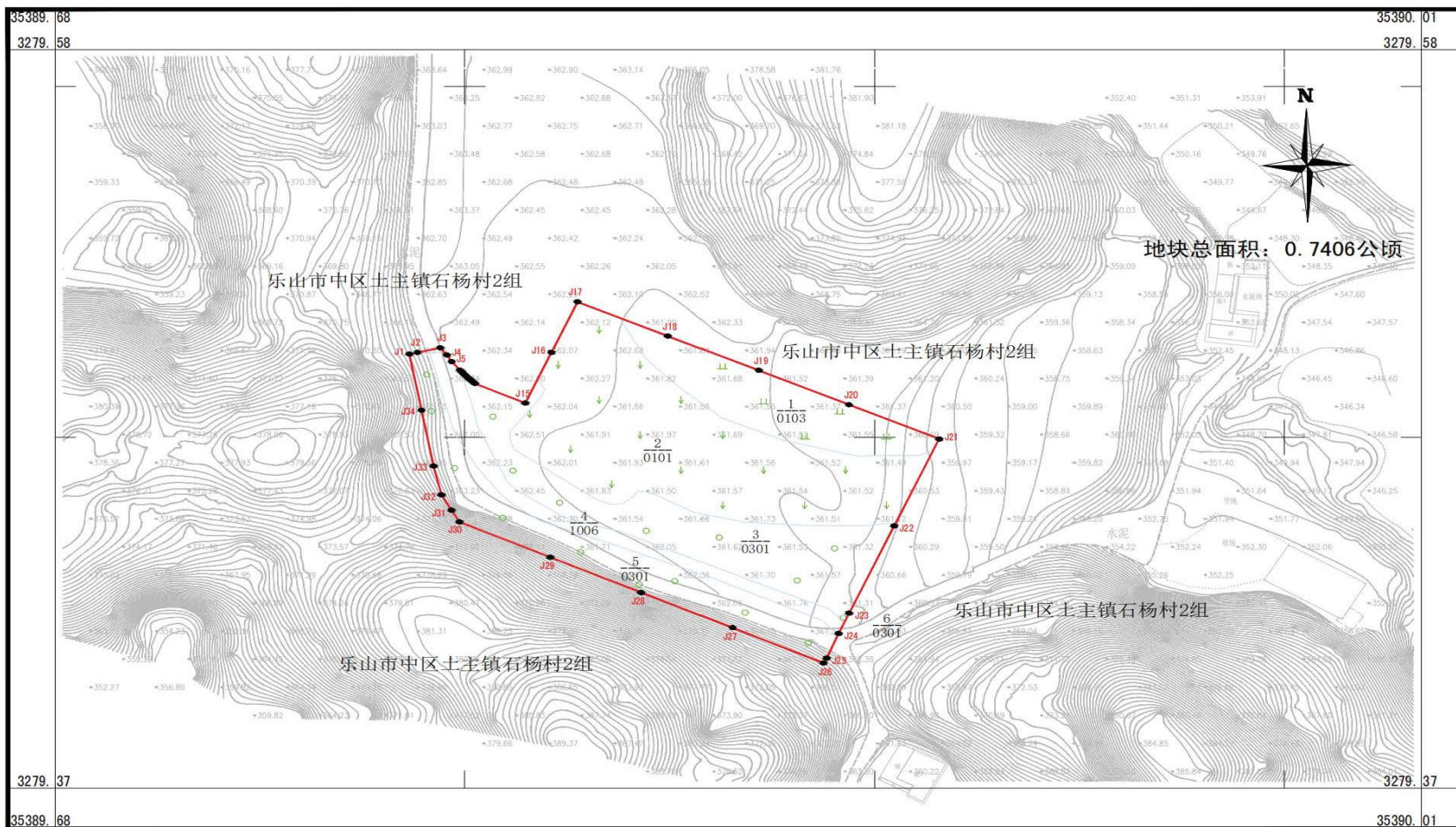
附件：1. 乐山市市中区迎阳110千伏输变电工程勘测定界图

2. 乐山市市中区迎阳110千伏输变电工程土地分类面积汇总表

乐山市市中区人民政府

2025年3月18日

乐山市中区迎阳 110 千伏输变电工程勘测定界图



四川瓴昕工程管理有限公司

2000国家大地坐标系
近似1985国家高程基准, 等高距为1.0米
GB/T 20257.1-2017国家基本比例尺地图图式
2025年4月数字化制图

测量员: 余童 绘图员: 徐浩 检查员: 周彬



附件 2

乐山市中区迎阳 110 千伏输变电工程土地分类面积汇总表

单位：公顷

市、区	乡（镇、街道）	村（社区）	组（社）	权属类别	面积总计	农用地																建设用地			未利用地				
						小计	耕地			种植园用地			林地			草地		交通运输用地		其他土地		小计	住宅用地		小计	水域及水利设施用地			
							小计	水田	旱地	小计	果园	茶园	其他园	小计	乔木林地	可调整乔木林地	小计	其他草地	小计	农村道路	小计		田坎	小计		农村宅基地	小计	河流水面	
市中区	土主镇	石杨村	2组	集体	0.7406	0.7406	0.3146	0.2429	0.0717	0.0000	0.0000	0.0000	0.0000	0.2899	0.2899	0.0000	0.0000	0.0000	0.0550	0.0550	0.0811	0.0811	0.0000	0.0000	0.0000	0.0000	0.0000	0.0000	0.0000
合计					0.7406	0.7406	0.3146	0.2429	0.0717	0.0000	0.0000	0.0000	0.0000	0.2899	0.2899	0.0000	0.0000	0.0000	0.0550	0.0550	0.0811	0.0811	0.0000	0.0000	0.0000	0.0000	0.0000	0.0000	0.0000