

中华人民共和国  
建设项目  
用地预审与选址意见书

用字第 5111022025XS0019544 号

根据《中华人民共和国土地管理法》《中华人民共和国城乡规划法》和国家有关规定，经审核，本建设项目符合国土空间用途管制要求，核发此书。

核发机关 乐山市市中区自然资源局

日期 二〇二五年七月十四日



基 本 情 况	项目名称	商贸物流园污水处理站
	项目代码	2507-511102-04-01-463524
	建设单位名称	乐山市市中区城市建设投资发展集团有限公司
	项目建设依据	《中共乐山市市中区常委会会议决定事项通知》 (乐中委九届〔2025〕182-6号)
	项目拟选位置	乐山市市中区全福街道
	拟用地面积 (含各地类明细)	该项目总用地 3.0229 公顷，其中，农用地 2.4321 公顷（耕地 1.7358 公顷， 含水田 0.0000 公顷）、建设用地 0.5908 公顷、未利用地 0.0000 公顷。

拟建设规模 项目新建污水处理量 10000 方/日污水处理厂，配套建设 30 公里污水管网，  
并完善相应配套设施。

附图及附件名称

注：该项目仅办理选址意见，有效期为两年  
附件：商贸物流园污水处理站选址位置图

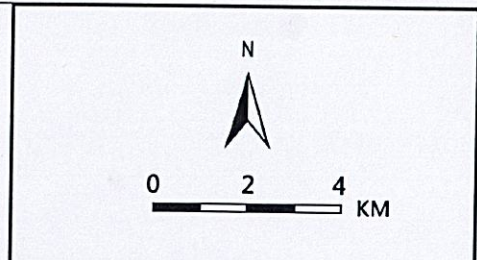
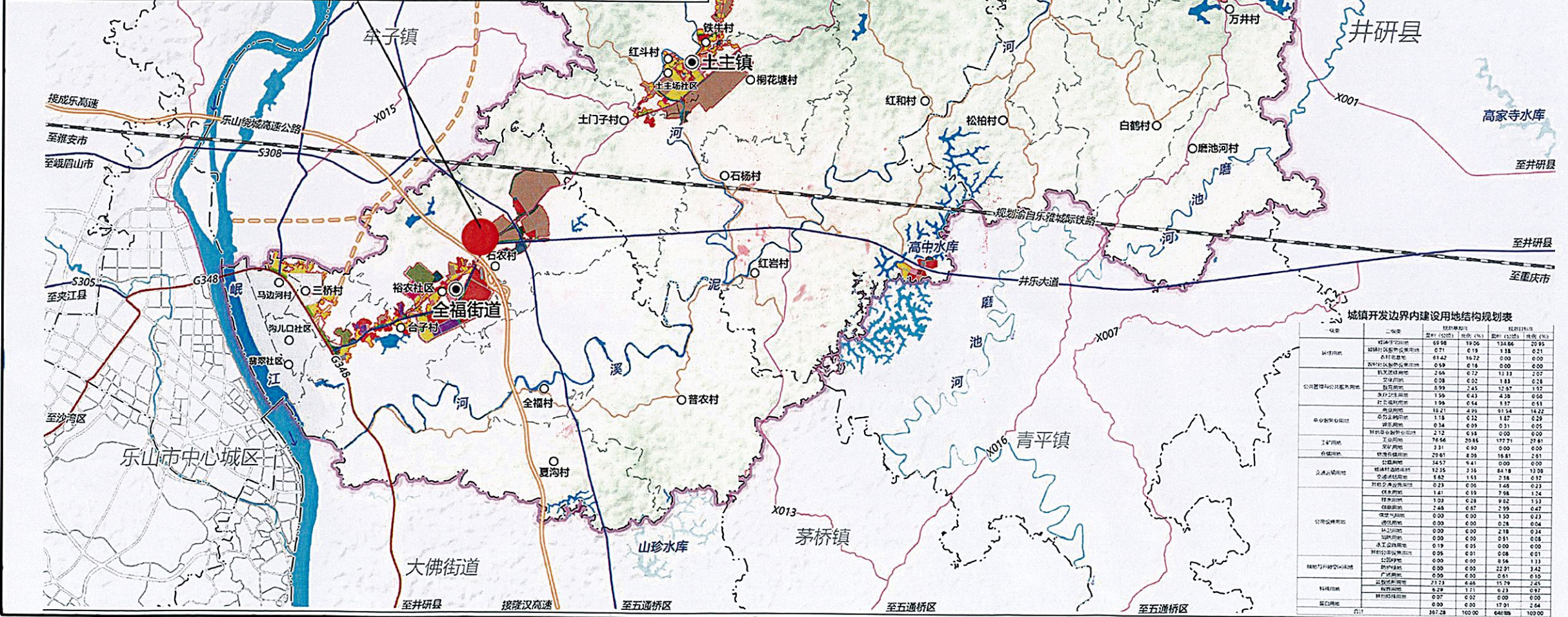
### 遵守事项

- 一、本书是自然资源主管部门依法审核建设项目用地预审和规划选址的法定凭据。
- 二、未经依法审核同意，本书的各项内容不得随意变更。
- 三、本书所需附图及附件由相应权限的机关依法确定，与本书具有同等法律效力，附图指项目规划选址范围图，附件指建设用地要求。
- 四、本书自核发起有效期三年，如对土地用途、建设项目选址等进行重大调整的，应当重新办理本书。

# 商贸物流园污水处理站选址位置图



拟用地位置：乐山市市中区全福街道  
拟用地面积：3.0229公顷



- ### 图例
- 市政府驻地
  - 区政府驻地
  - 镇政府(街道办)驻地
  - 县(区)界
  - 乡镇(街道)界
  - 铁路
  - 现状/规划500kV变电站
  - 现状/规划220kV变电站
  - 现状/规划水电站
  - 现状/规划门站(调压站)
  - 数据中心/邮政局/通信设施
  - 水厂
  - 污水处理厂
  - 垃圾环保发电项目/建筑垃圾资源化利用项目
  - 500kV架空电力线
  - 220kV架空电力线
  - 城镇高压燃气管道
  - 燃气长输管道
  - ±800kV特高压直流线路
  - 陆地水域
  - 项目区选址

### 城镇开发边界内建设用地结构规划表

用地	二类	三类	四类	五类
居住用地	69.98	19.06	134.86	20.95
公共管理与公共服务用地	0.71	0.19	1.18	0.21
商业用地	63.42	18.22	0.00	0.00
工业用地	0.59	0.16	0.00	0.00
仓储用地	2.56	0.72	13.33	2.07
交通用地	0.28	0.24	1.81	0.28
公用设施用地	8.99	2.45	12.97	1.97
绿地	1.99	6.43	4.38	0.08
水域	1.96	0.14	1.17	0.11
其他用地	18.21	4.39	51.54	14.22
合计	131.8	47.57	218.66	53.81
工业用地	74.66	20.85	197.71	29.81
仓储用地	2.56	0.72	13.33	2.07
交通用地	0.28	0.24	1.81	0.28
公用设施用地	8.99	2.45	12.97	1.97
绿地	1.99	6.43	4.38	0.08
水域	1.96	0.14	1.17	0.11
其他用地	18.21	4.39	51.54	14.22
合计	131.8	47.57	218.66	53.81
工业用地	74.66	20.85	197.71	29.81
仓储用地	2.56	0.72	13.33	2.07
交通用地	0.28	0.24	1.81	0.28
公用设施用地	8.99	2.45	12.97	1.97
绿地	1.99	6.43	4.38	0.08
水域	1.96	0.14	1.17	0.11
其他用地	18.21	4.39	51.54	14.22
合计	131.8	47.57	218.66	53.81