

# “成渝经济圈建设—乐山高新嘉州工业园清洁产业园项目—纺织大道延伸段项目”规划方案公示图

## 建设项目公布

建设单位:

乐山兴嘉投资发展(集团)有限公司

设计单位:

中凡国际工程设计有限公司

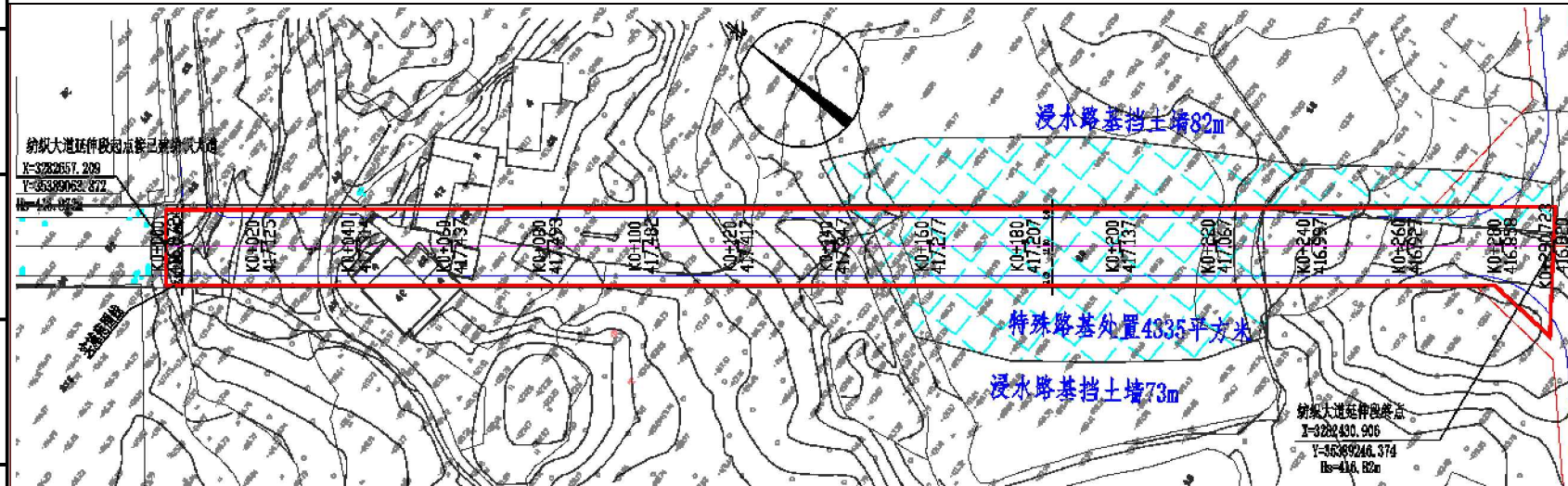
建设地点:

乐山市市中区土主镇

现依法对建设工程设计规划方案内容予以公示,征求利害关系人意见,本规划公示内容自2025年6月25日起公示,公示时间为七个工作日(有效反馈意见时间为公示期间)。如有意见请在公示期间持本人身份证证明等书面意见反馈给市中区自然资源局及相关职能部门。公示期间有关利害关系人享有依法提出申请听证的权利。

(注:如对公示内容有不明确之处请向我局咨询。)

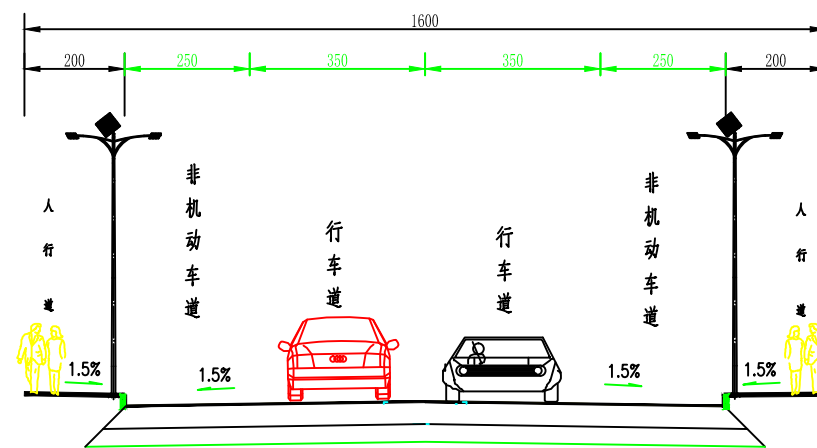
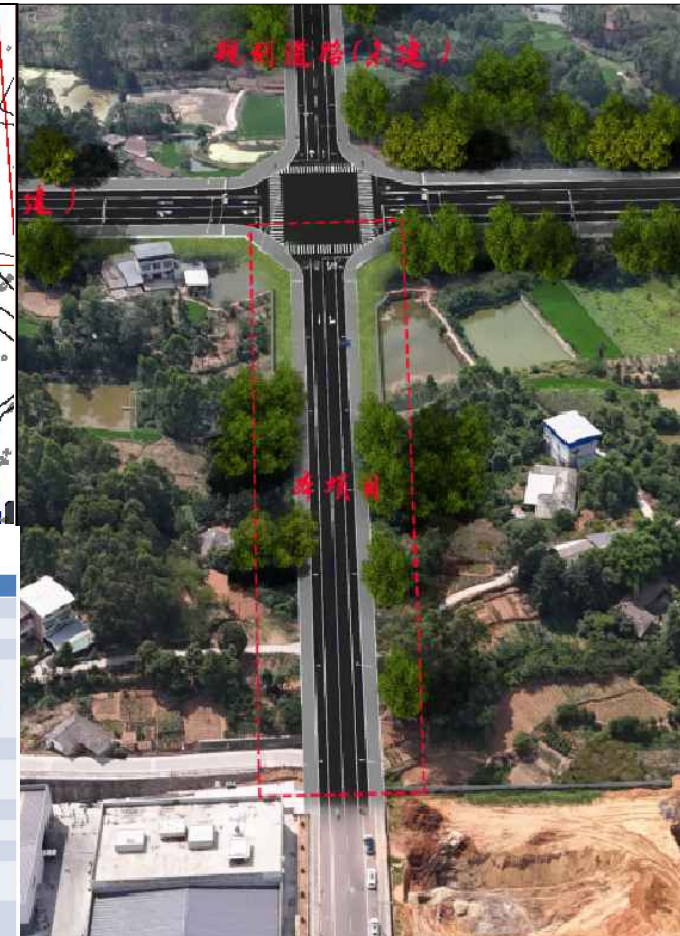
乐山市市中区自然资源局  
2025年6月25日



总平面图

### 技术标准

指标名称	单位	本次设计
设计范围		290.723m长度
等级		城市支路
设计速度	公里/小时	20
路基宽度	米	16 (2×3.5米行车道+2×2.5米非机动车道+2×2米人行道)
最小平曲线半径	米/处	-
最小缓和曲线长度	米/处	-
最小凸形竖曲线	米/处	6000/1
最小凹形竖曲线	米/处	-
路面设计使用年限	年	10
地震动峰值加速度		0.1g



道路标准横断面图

纺织大道延伸段项目位于乐山市市中区土主镇,起于纺织大道已建段,止于规划道路路口,大致呈西北-东南走向,全长290.723m。纺织大道为城市支路,设计速度20km/h,道路标准路幅宽度为16m,双向两车道。

项目概况