

技术经济指标

名称	单位	数量	
原有建筑高度	米	24.648	
电梯占地面积	平方米	6.0	
总建筑面积	平方米	132.18	
其中	新增电梯	平方米	4.38
	钢平台	平方米	127.8
电梯总站数		7层7站	

电梯配置表

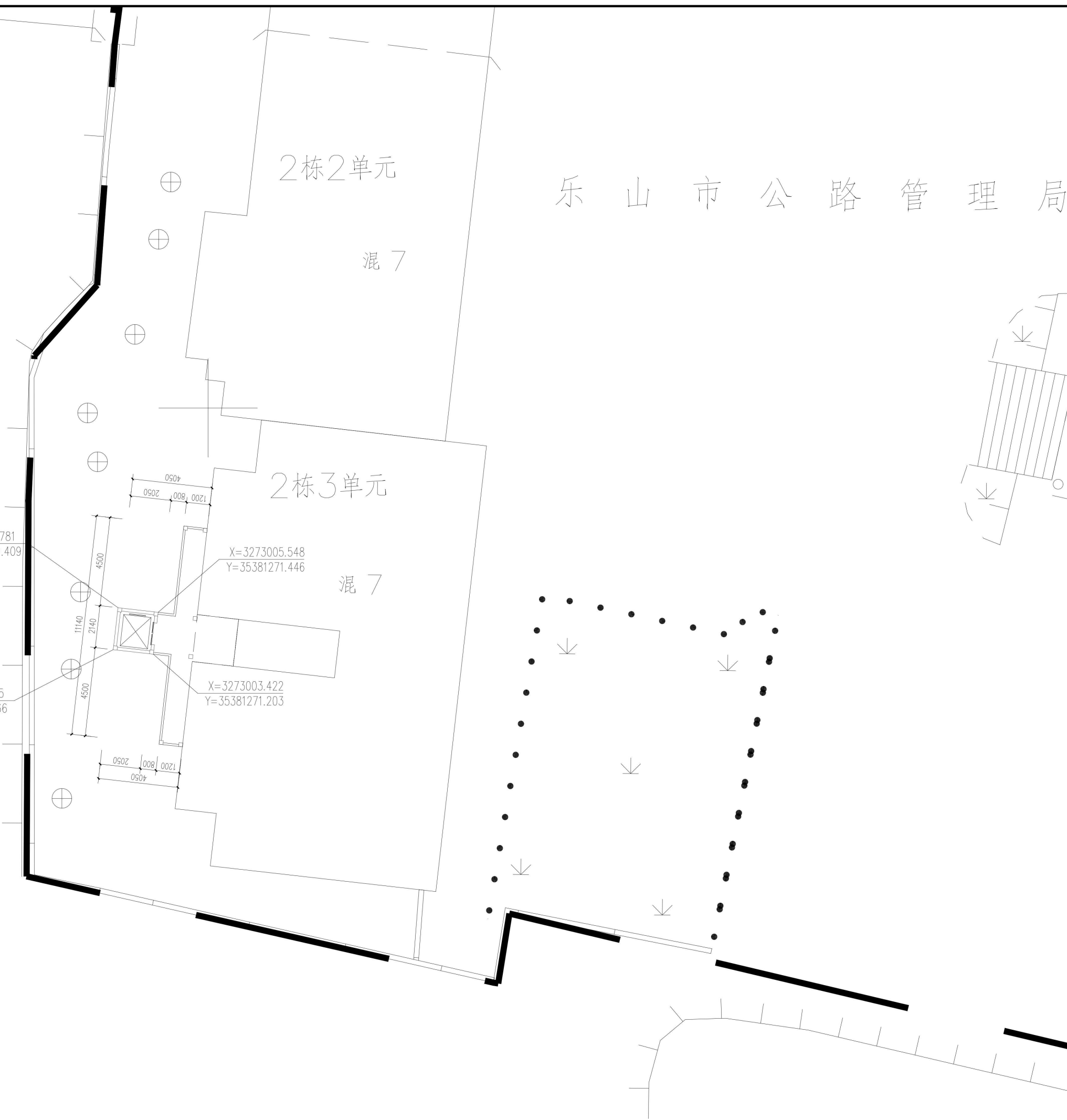
服务楼层	1/2/3/4/5/6/7F
载重量	630kg
乘客人数	6人
速度	1m/s
行程	24.1M
梯门尺寸	900*2100
井道尺寸	1900*2100
底坑深度	1600
顶层层高	4000

X=3273005.781
Y=35381269.409

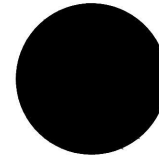
X=3273003.655
Y=35381269.166

X=3273005.548
Y=35381271.446

X=3273003.422
Y=35381271.203



乐山市公路管理局



中科盛华工程集团有限公司

ZHONGKESHENGHUA Engineering Group CO.,LTD
证书编号: A114013266 (甲级)
A214013263 (乙级)

建筑行业(建筑工程)甲级
农林行业(农业综合开发生态工程)专项甲级
风景园林工程设计专项甲级
环境工程设计专项(水污染防治工程)甲级
市政行业乙级
建筑行业(人防工程)乙级
农林行业(农业工程)乙级
化工石化医药行业乙级
电力行业乙级
煤炭行业(选煤厂、矿井)专业乙级
建材行业乙级
机械行业乙级

建设单位:
乐山市市中区龙泓路拱桥湾27号市公路管理局小区2栋3单元业主

工程名称:
乐山市市中区龙泓路拱桥湾27号市公路管理局小区2栋3单元既有住宅增设电梯

子项名称:

图名:

	姓名	签名
项目负责人	杨旭	杨旭
专业负责人	杨旭	杨旭
审核	杨旭	杨旭
校对	曲道旭	曲道旭
设计	郭东鑫	郭东鑫

工程编号

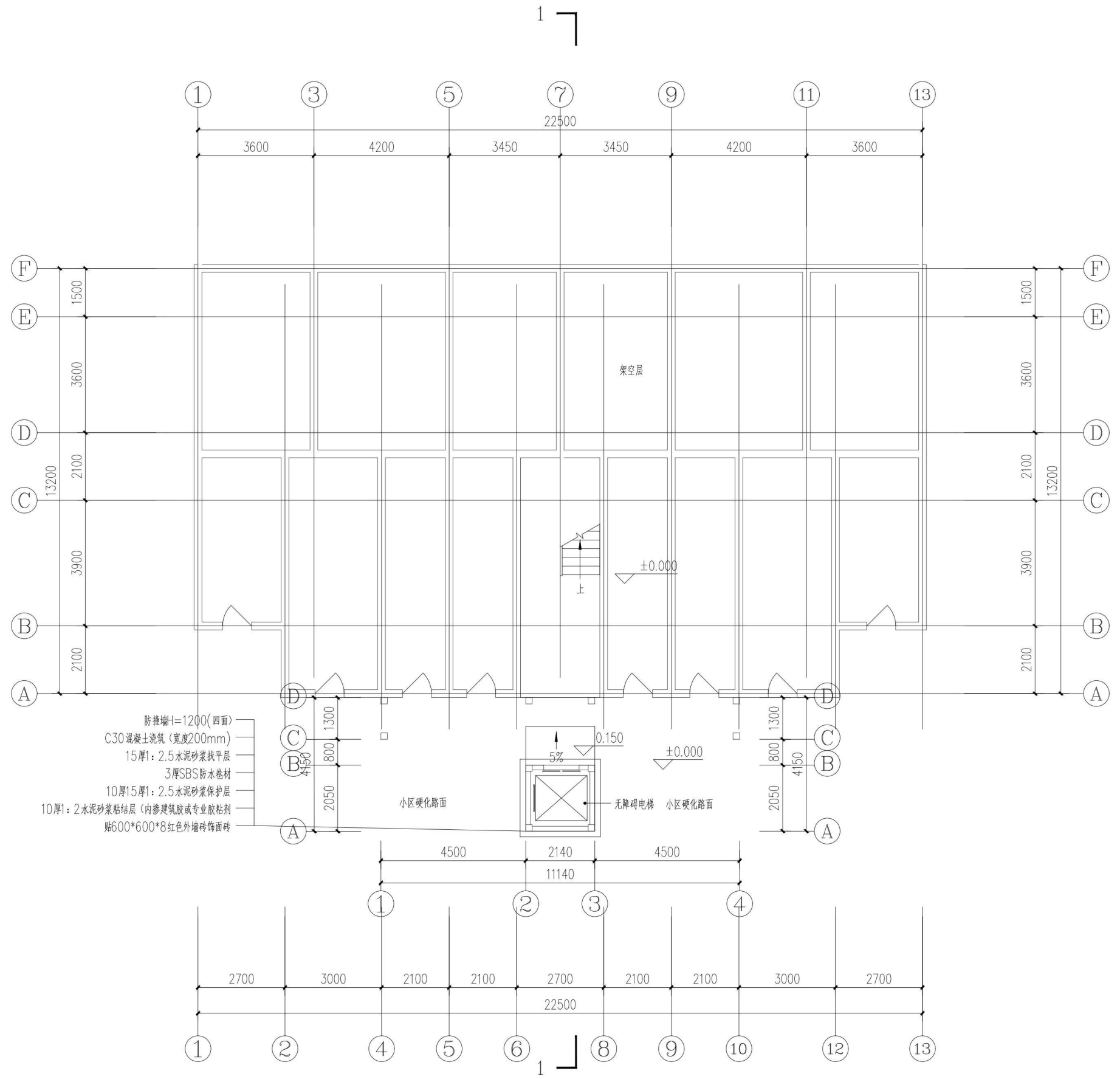
设计阶段

专业 建筑 图号 1

比例 日期 2025.3



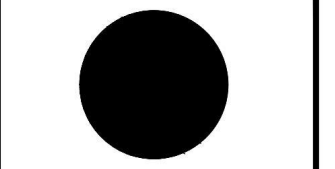
暖通
给排水
电气
工艺
自控



架空层平面图 1:100

新增建筑面积	125.58m ²
本层建筑面积	3.79m ²

注：占地面积为6M²，其1.62M²为散水面积



中科盛华工程集团有限公司

ZHONGKESHENGHUA Engineering Group CO., LTD
证书编号: A114013266 (甲级)
A214013263 (乙级)

建筑行业 (建筑工程) 甲级
农林行业 (农业综合开发生态工程) 专项甲级
风景园林工程设计专项甲级
环境工程设计专项 (水污染防治工程) 甲级
市政行业乙级
建筑行业 (人防工程) 乙级
农林行业 (农业工程) 乙级
化工石化医药行业乙级
电力行业乙级
煤炭行业 (选煤厂、矿井) 专业乙级
建材行业乙级
机械行业乙级

建设单位:
乐山市市中区龙泓路拱桥湾27号市公路
管理局小区2栋3单元业主

工程名称:
乐山市市中区龙泓路拱桥湾27号市公路
管理局小区2栋3单元既有住宅增设电梯

子项名称:

图 名:

	姓名	签名
项目负责人	杨旭	杨旭
专业负责人	杨旭	杨旭
审核	杨旭	杨旭
校对	曲道旭	曲道旭
设计	郭东鑫	郭东鑫

工程编号

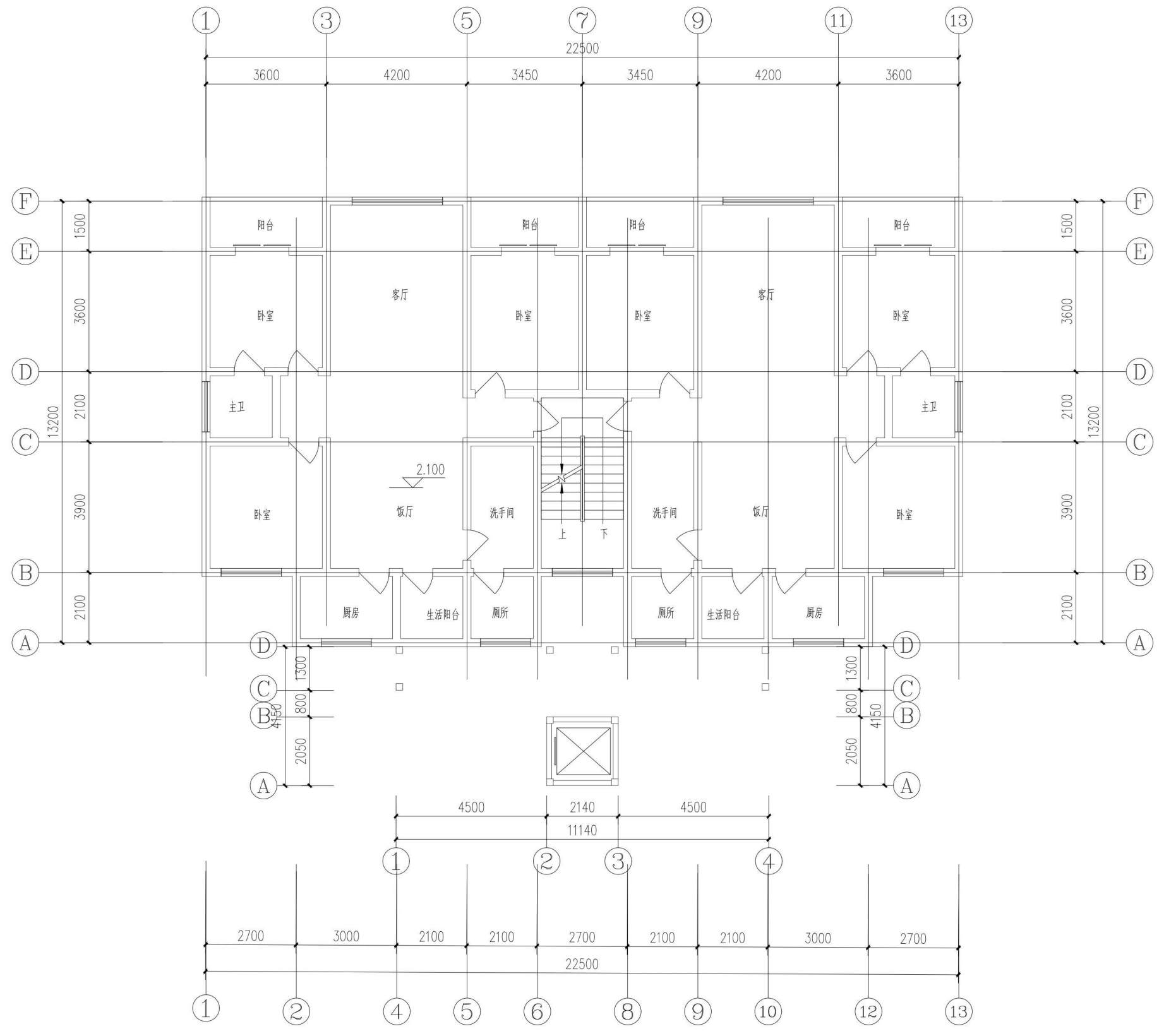
设计阶段

专业 建筑 图号 2

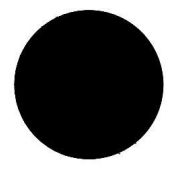
比例 日期 2025.3

暖通
给排水
工艺
自控

暖通
给排水
工艺
自控



一层平面图 1:100



中科盛华工程集团有限公司

ZHONGKESHENGHUA Engineering Group CO., LTD

证书编号: A114013266 (甲级)
A214013263 (乙级)

建筑行业 (建筑工程) 甲级
农林行业 (农业综合开发生态工程) 专项甲级
风景园林工程设计专项甲级
环境工程设计专项 (水污染防治工程) 甲级
市政行业乙级
建筑行业 (人防工程) 乙级
农林行业 (农业工程) 乙级
化工石化医药行业乙级
电力行业乙级
煤炭行业 (选煤厂、矿井) 专业乙级
建材行业乙级
机械行业乙级

建设单位:

乐山市市中区龙泓路拱桥湾27号市公路管理局小区2栋3单元业主

工程名称:

乐山市市中区龙泓路拱桥湾27号市公路管理局小区2栋3单元既有住宅增设电梯

子项名称:

图名:

	姓名	签名
项目负责人	杨旭	
专业负责人	杨旭	
审核	杨旭	
校对	曲道旭	
设计	郭东鑫	

工程编号

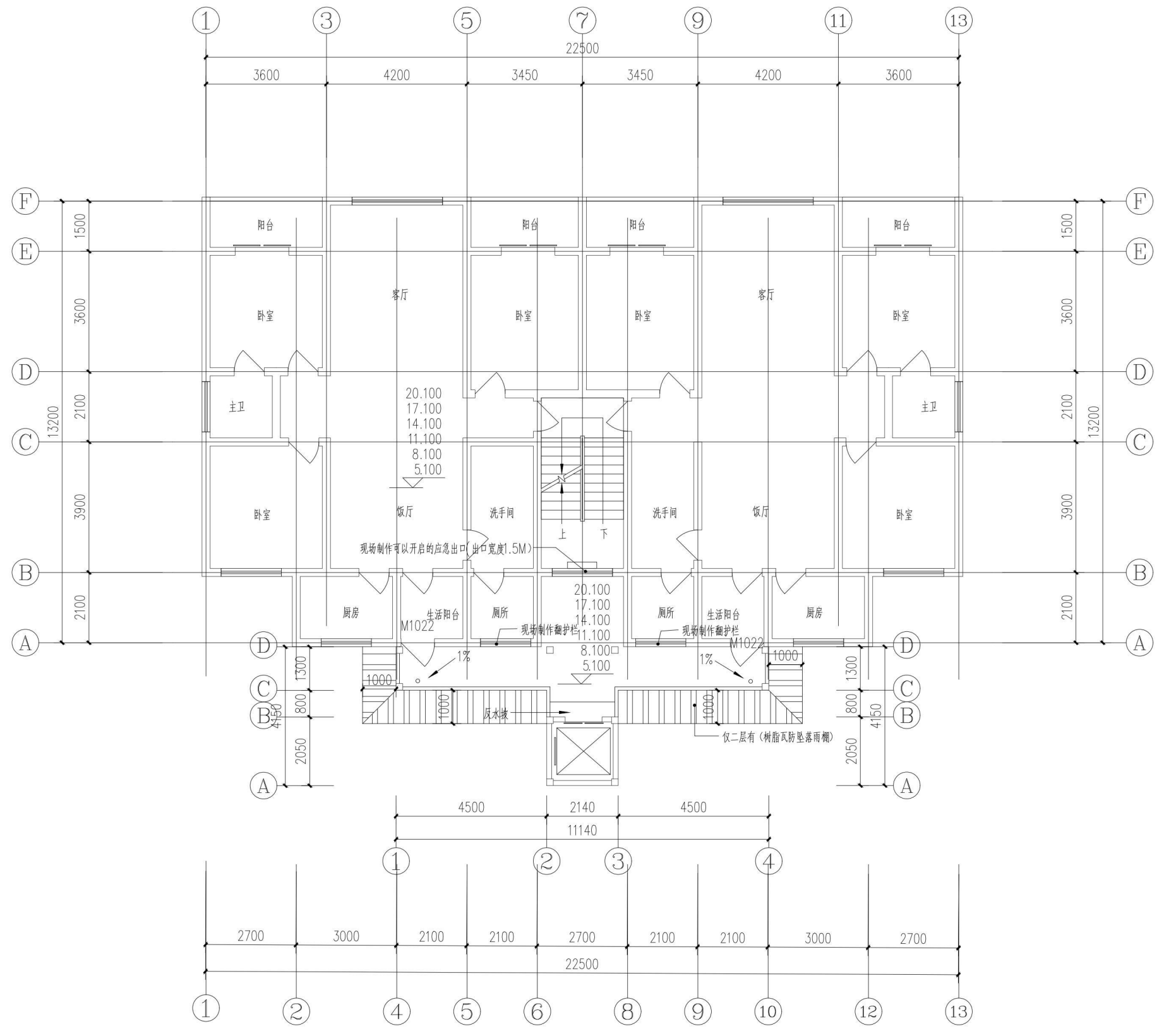
设计阶段

专业 建筑 图号 3

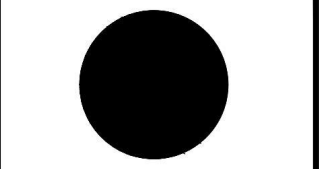
比例 日期 2025.3

暖通
给排水
工艺
自控

建筑
结构
电气
设备



二至七层平面图 1:100



中科盛华工程集团有限公司

ZHONGKESHENGHUA Engineering Group CO., LTD
证书编号: A114013266 (甲级)
A214013263 (乙级)

建筑行业 (建筑工程) 甲级
农林行业 (农业综合开发生态工程) 专项甲级
风景园林工程设计专项甲级
环境工程设计专项 (水污染防治工程) 甲级
市政行业乙级
建筑行业 (人防工程) 乙级
农林行业 (农业工程) 乙级
化工石化医药行业乙级
电力行业乙级
煤炭行业 (选煤厂、矿井) 专业乙级
建材行业乙级
机械行业乙级

建设单位:
乐山市市中区龙泓路拱桥湾27号市公路管理局小区2栋3单元业主

工程名称:
乐山市市中区龙泓路拱桥湾27号市公路管理局小区2栋3单元既有住宅增设电梯

子项名称:

图名:

	姓名	签名
项目负责人	杨旭	
专业负责人	杨旭	
审核	杨旭	
校对	曲道旭	
设计	郭东鑫	

工程编号

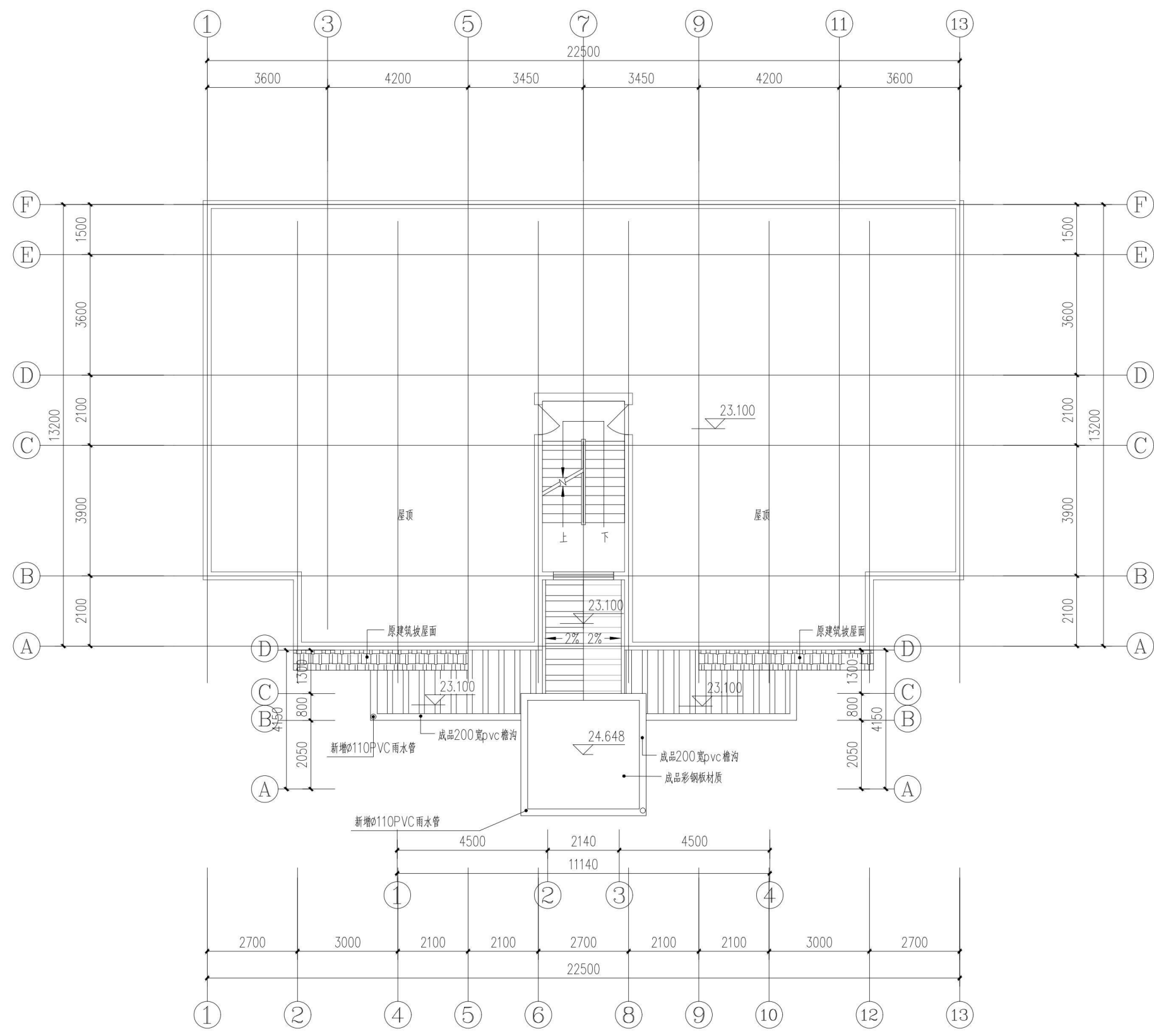
设计阶段

专业 建筑 图号 3

比例 日期 2025.3

暖通
给排水
工艺
自控

暖通
给排水
工艺
自控



顶层平面图 1:100

中科盛华工程集团有限公司
 ZHONGKESHENGHUA Engineering Group CO., LTD
 证书编号: A114013266 (甲级)
 A214013263 (乙级)

建筑行业 (建筑工程) 甲级
 农林行业 (农业综合开发生态工程) 专项甲级
 风景园林工程设计专项甲级
 环境工程设计专项 (水污染防治工程) 甲级
 市政行业乙级
 建筑行业 (人防工程) 乙级
 农林行业 (农业工程) 乙级
 化工石化医药行业乙级
 电力行业乙级
 煤炭行业 (选煤厂、矿井) 专业乙级
 建材行业乙级
 机械行业乙级

建设单位:
 乐山市市中区龙泓路拱桥湾27号市公路
 管理局小区2栋3单元业主

工程名称:
 乐山市市中区龙泓路拱桥湾27号市公路
 管理局小区2栋3单元既有住宅增设电梯

子项名称:

图名:

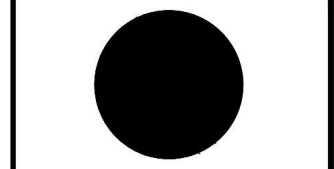
	姓名	签名
项目负责人	杨旭	<i>杨旭</i>
专业负责人	杨旭	<i>杨旭</i>
审核	杨旭	<i>杨旭</i>
校对	曲道旭	<i>曲道旭</i>
设计	郭东鑫	<i>郭东鑫</i>

工程编号	
设计阶段	
专业	建筑
图号	4
比例	
日期	2025.3

暖通	给排水	电气	工艺



①-④立面图 1:100



中科盛华工程集团有限公司

ZHONGKESHENGHUA Engineering Group CO., LTD
 证书编号: A114013266 (甲级)
 A214013263 (乙级)

建筑行业 (建筑工程) 甲级
 农林行业 (农业综合开发生态工程) 专项甲级
 风景园林工程设计专项甲级
 环境工程设计专项 (水污染防治工程) 甲级
 市政行业乙级
 建筑行业 (人防工程) 乙级
 农林行业 (农业工程) 乙级
 化工石化医药行业乙级
 电力行业乙级
 煤炭行业 (选煤厂、矿井) 专业乙级
 建材行业乙级
 机械行业乙级

建设单位:
 乐山市市中区龙泓路拱桥湾27号市公路
 管理局小区2栋3单元业主

工程名称:
 乐山市市中区龙泓路拱桥湾27号市公路
 管理局小区2栋3单元既有住宅增设电梯

子项名称:

图名:

姓名	签名
项目负责人 杨旭	
专业负责人 杨旭	
审核 杨旭	
校对 曲道旭	
设计 郭东鑫	

工程编号

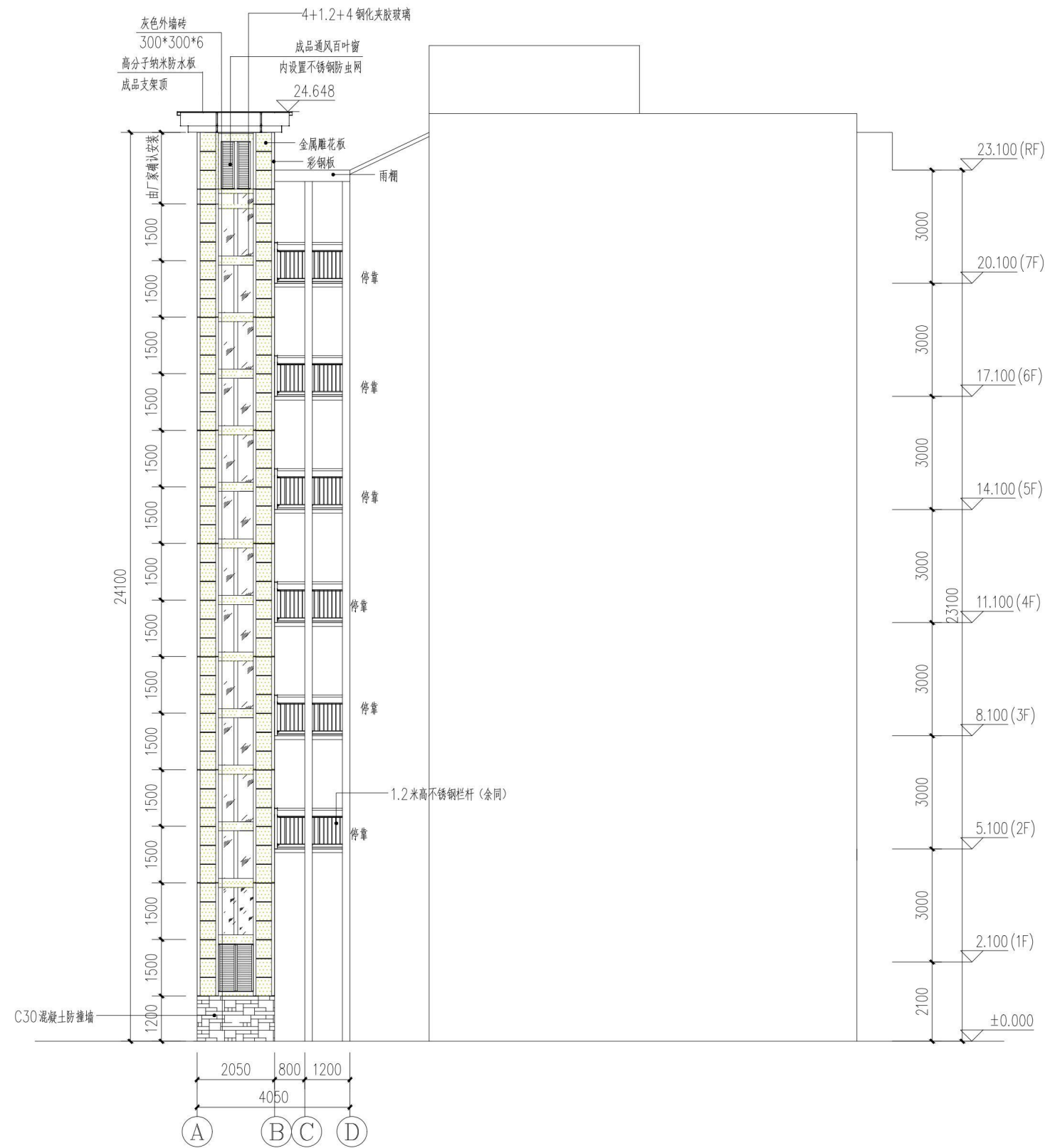
设计阶段

专业 建筑 图号 5

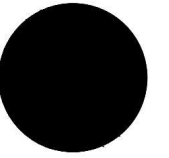
比例 日期 2025.3

暖通
给排水
电气
工艺
自控

暖通
给排水
电气
工艺
自控



①-④立面图 1:100



中科盛华工程集团有限公司

ZHONGKESHENGHUA Engineering Group CO., LTD
证书编号: A114013266 (甲级)
A214013263 (乙级)

建筑行业 (建筑工程) 甲级
农林行业 (农业综合开发生态工程) 专项甲级
风景园林工程设计专项甲级
环境工程设计专项 (水污染防治工程) 甲级
市政行业乙级
建筑行业 (人防工程) 乙级
农林行业 (农业工程) 乙级
化工石化医药行业乙级
电力行业乙级
煤炭行业 (选煤厂、矿井) 专业乙级
建材行业乙级
机械行业乙级

建设单位:
乐山市市中区龙泓路拱桥湾27号市公路
管理局小区2栋3单元业主

工程名称:
乐山市市中区龙泓路拱桥湾27号市公路
管理局小区2栋3单元既有住宅增设电梯

子项名称:

图 名:

	姓名	签名
项目负责人	杨旭	杨旭
专业负责人	杨旭	杨旭
审核	杨旭	杨旭
校对	曲道旭	曲道旭
设计	郭东鑫	郭东鑫

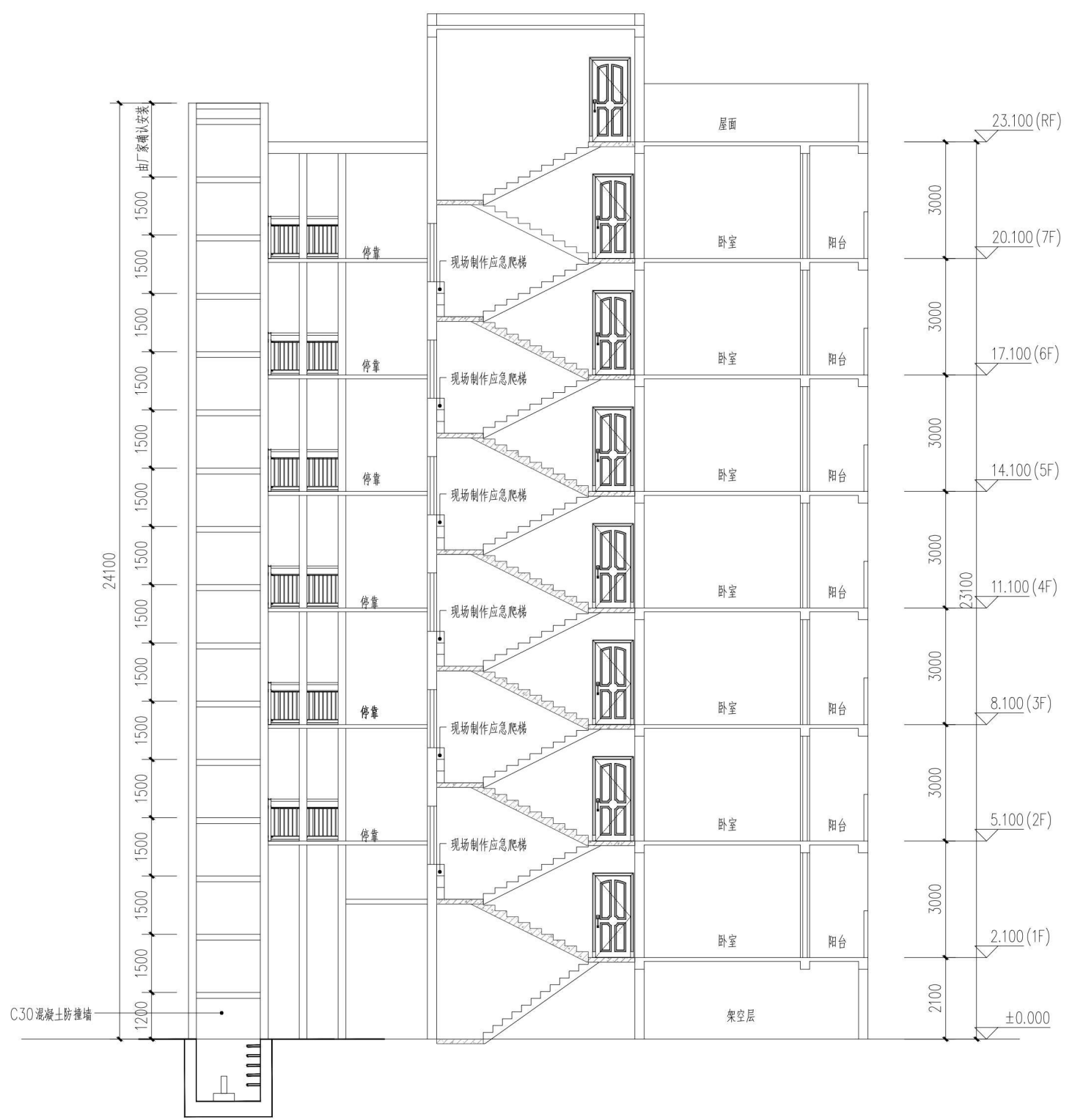
工程编号

设计阶段

专业 建筑 图号 6

比例 日期 2025.3

暖通	给排水	电气	工艺	自控



1-1剖面图 1:100



中科盛华工程集团有限公司

ZHONGKESHENGHUA Engineering Group CO., LTD

证书编号: A114013266 (甲级)
A214013263 (乙级)

建筑行业 (建筑工程) 甲级
农林行业 (农业综合开发生态工程) 专项甲级
风景园林工程设计专项甲级
环境工程设计专项 (水污染防治工程) 甲级
市政行业乙级
建筑行业 (人防工程) 乙级
农林行业 (农业工程) 乙级
化工石化医药行业乙级
电力行业乙级
煤炭行业 (选煤厂、矿井) 专业乙级
建材行业乙级
机械行业乙级

建设单位:
乐山市市中区龙泓路拱桥湾27号市公路管理局小区2栋3单元业主

工程名称:
乐山市市中区龙泓路拱桥湾27号市公路管理局小区2栋3单元既有住宅增设电梯

子项名称:

图 名:

	姓名	签名
项目负责人	杨旭	
专业负责人	杨旭	
审核	杨旭	
校对	曲道旭	
设计	郭东鑫	

工程编号	
设计阶段	
专业	建筑
图号	7
比例	
日期	2025.3